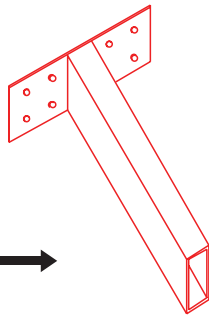


## ESQUEMA DE MÉNSULAS PARA AMURAR

### OPCIÓN 1

Planchuela de hierro en parte posterior para amurar a pared.

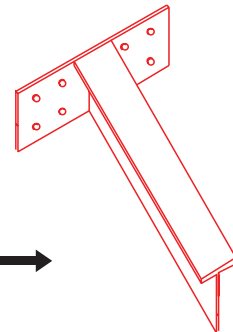


Tubo estructural soldado a planchuela de hierro.



### OPCIÓN 2

Planchuela de hierro en parte posterior para amurar a pared.



Perfil T soldado a planchuela de hierro.

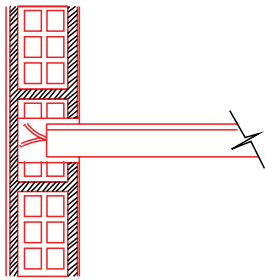


(Se recomienda caño de 60x40 mm ó 50x50mm)

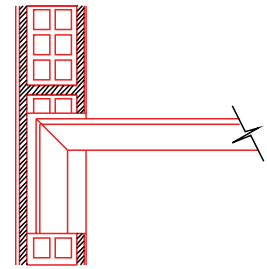
- Este sistema de sujeción puede ser utilizado en paredes de ladrillo común o hueco.
- La cantidad de ménsulas a colocar variará de acuerdo a la longitud de la pieza betrox fabricada.
- La separación entre cada una de las ménsulas no deberá superar los 50 cm.
- La longitud del tubo o perfil T fuera de la pared deberá ser 5 cm menor a la de la profundidad de la pieza betrox a colocar.
- La ménsula deberá quedar colocada a 15 mm por debajo del nivel de plano terminado de la pieza betrox a colocar.
- La altura máxima del tubo o perfil a utilizar deberá ser 15 mm menor a la de la vista de la pieza betrox fabricada.

## ESQUEMA DE MÉNSULAS PARA EMPOTRAR

OPCIÓN 1



OPCIÓN 2



← Tubo estructural o Perfil T empotrado en pared. →

- Este sistema de sujeción puede ser utilizado en paredes de ladrillo común o hueco.
- La cantidad de ménsulas a colocar variará de acuerdo a la longitud de la pieza fabricada.
- La separación entre cada una de las ménsulas no deberá superar los 50 cm.
- La longitud del tubo o perfil T fuera de la pared deberá ser 5 cm menor a la de la profundidad de la pieza betrox a colocar.
- La ménsula deberá quedar colocada a 15 mm por debajo del nivel de plano terminado de la pieza betrox a colocar.
- La altura máxima del tubo o perfil a utilizar deberá ser 15 mm menor a la de la vista de la pieza betrox fabricada.

### NOTA LEGAL

La información en este Ficha Técnica, así como nuestros consejos, tanto escritos como proporcionados verbalmente o mediante ensayos, se dan de buena fe en base a nuestra experiencia, sin que sirvan por ello como garantía para el instalador, quien deberá tomarlos como referencias meramente orientativas y con valor estrictamente informativo. Dejamos en claro que la empresa no asume ninguna responsabilidad sobre el uso o no uso de la información vertida en esta ficha técnica.